

ОПИСАНИЕ МЕСТОПОЛОЖЕНИЯ ГРАНИЦ

территориальная зона (изменение местоположения) ПЗ-1117

(наименование объекта местоположение границ, которого описано (далее — объект)

Сведения об объекте

№ п/п	Характеристики объекта	Описание характеристик
1	2	3
1	Местоположение объекта	Омская область, город Омск
2	Площадь объекта +/- величина погрешности определения площади (Р +/- ΔР)	111361+/-117 м²
3	Иные характеристики объекта	<p>Основные виды разрешенного использования:</p> <ul style="list-style-type: none"> - общежития; - мотели; - структурные подразделения (территориальные органы) федеральных министерств, федеральных агентств, федеральных служб; - исполнительные органы государственной власти субъекта РФ, их структурные подразделения; - органы местного самоуправления, их структурные подразделения; - административные здания и офисы некоммерческих организаций; - банки, их отделения и филиалы, обменные пункты; - небанковские кредитные организации; - административные здания и офисы коммерческих организаций; - проектные, научно-исследовательские и изыскательские организации; - производственно-лабораторные корпуса; - курсы (водителей автотранспортных средств, изучения иностранных языков и пр.); - объекты среднего специального и профессионального образования; - высшие учебные заведения, за исключением образовательных учреждений, реализующих военные профессиональные образовательные программы; - объекты послевузовского профессионального образования; - объекты дополнительного профессионального образования (повышения квалификации) специалистов; - поликлиники, консультации; - диагностические центры; - диспансеры; - стоматологические кабинеты; - травмпункты; - станции и подстанции скорой медицинской помощи; - физкультурно-оздоровительные сооружения открытого типа (спортивные площадки, теннисные корты, хоккейные площадки, катки, ролледромы, велотреки и др.);

ОПИСАНИЕ МЕСТОПОЛОЖЕНИЯ ГРАНИЦ

территориальная зона (изменение местоположения) ПЗ-1117

(наименование объекта местоположение границ, которого описано (далее — объект)

Сведения об объекте

- крытые физкультурно-оздоровительные сооружения (спортивные залы, катки, плавательные бассейны, боулинг-центры и др.);
- магазины товаров первой необходимости;
- магазины, торговые комплексы и центры (в том числе салоны по продаже автотранспортных средств);
- розничные рынки продовольственных и промышленных товаров (кроме торговли автотранспортными средствами);
- аптеки;
- мелкооптовые рынки;
- оптовые рынки, торгово-складские оптовые базы;
- рынки по продаже автотранспортных средств;
- столовые, кафе, закусочные;
- ветеринарные лечебницы без содержания животных;
- ветеринарные лечебницы с содержанием животных, питомники, кинологические центры;
- железнодорожные пути, конструктивные элементы железнодорожных сооружений (опоры путепроводов, автотранспортные переезды, виадуки);
- железнодорожные платформы;
- сооружения для хранения и технического обслуживания подвижных составов;
- площадки и сооружения для складирования отправляемых и пребывающих грузов, погрузочно-разгрузочные площадки;
- прирельсовые склады (кроме складов горюче-смазочных материалов и опасных веществ и материалов);
- автопарки и депо пассажирского городского транспорта (автобусные парки, троллейбусные парки, трамвайные депо) с ремонтной базой;
- таксопарки и гаражи легковых автомобилей такси и проката;
- гаражи ведомственных автомобилей специального назначения;
- автопарки и гаражи грузовых автомобилей;
- станции технического обслуживания легковых автомобилей без малярно-жестяных работ;
- авторемонтные и автосервисные предприятия (в том числе выполняющие малярные и жестяные работы, обслуживающие грузовые автомобили);
- шиномонтажные мастерские;
- мойки легковых автомобилей;
- мойки грузовых автомобилей порталного типа;

ОПИСАНИЕ МЕСТОПОЛОЖЕНИЯ ГРАНИЦ

территориальная зона (изменение местоположения) ПЗ-1117

(наименование объекта местоположение границ, которого описано (далее — объект)

Сведения об объекте

- автозаправочные и газонаполнительные станции;

- объекты дорожного хозяйства, необходимые для эксплуатации, содержания, строительства, реконструкции, ремонта, развития объектов автомобильного и иного городского наземного транспорта;

- автомобильные газонаполнительные компрессорные станции;

- речные порты;

- ремонтно-эксплуатационные базы, осуществляющие обслуживание и отстой плавучих средств;

- наземные многоэтажные, подземные гаражи-стоянки;

- гаражи боксового типа;

- автоматические телефонные станции;

- прачечные, химчистки;

- промышленные объекты и производства, коммунально-складские объекты IV-V классов опасности:

- химические;
- металлургические, машиностроительные и металлообрабатывающие;
- добыча руд и нерудных ископаемых;
- лесная и деревообрабатывающая промышленность;
- текстильные производства и производства легкой промышленности;
- строительная промышленность;
- обработка животных продуктов;
- обработка пищевых продуктов и вкусовых веществ;
- микробиологическая промышленность;
- агропромышленный комплекс;

- промышленные объекты и производства, коммунально-складские объекты, не являющиеся источником воздействия на среду обитания и здоровье человека;

- открытые и закрытые электрические подстанции напряжением свыше 110 кВ;

- коллективные овощехранилища;

ОПИСАНИЕ МЕСТОПОЛОЖЕНИЯ ГРАНИЦ

территориальная зона (изменение местоположения) ПЗ-1117

(наименование объекта местоположение границ, которого описано (далее — объект)

Сведения об объекте

- очистные сооружения ливневых стоков:

- горизонтальные и вертикальные отстойники;
- сооружения доочистки;
- пруды дополнительного отстаивания;

- очистные канализационные сооружения:

- станции аэрации;
- системы канализационных очистных сооружений;

- водозаборные и иные технические сооружения:

- водозаборные сооружения;
- водопроводные очистные сооружения;
- аэрологические станции;
- метеостанции;
- цеха по розливу питьевой воды;

- локальные очистные сооружения;

- закрытые электрические подстанции напряжением 35 – 110 кВ;

- улицы и дороги местного значения;

- лесные участки;

- объекты и сооружения, необходимые для инженерного обеспечения объектов капитального строительства, в том числе котельные тепловой мощностью до 30 Гкал/час, насосные станции перекачки, центральные и индивидуальные тепловые пункты, повысительные водопроводные насосные станции, водонапорные башни, водомерные узлы, водозаборные скважины, регулирующие резервуары, канализационные насосные станции, газораспределительные пункты, резервуарные установки сжиженного газа;

- коммуникации инженерной инфраструктуры, в том числе сети водоснабжения, канализации, тепло-, газо- и электроснабжения, наружного освещения и связи (телекоммуникационные сети);

- отстойно-разворотные площадки городского транспорта, диспетчерские пункты;

- котельные мощностью от 30 до 200 Гкал/час;

- распределительные пункты, трансформаторные подстанции напряжением 10(6)/0,4 кВ в кирпичном или бетонном исполнении;

- распределительные пункты, трансформаторные подстанции напряжением 10(6)/0,4 кВ в металлическом исполнении

Условно разрешенные виды использования:

- культовые здания и сооружения;
- вертолетные площадки;
- антенно-мачтовые сооружения;

ОПИСАНИЕ МЕСТОПОЛОЖЕНИЯ ГРАНИЦ

территориальная зона (изменение местоположения) ПЗ-1117

(наименование объекта местоположение границ, которого описано (далее — объект)

Сведения об объекте

- теплично-парниковые объекты, питомники, дендрарии для выращивания, селекции и воспроизводства садовых и огородных культур, декоративных и лекарственных растений

Вспомогательные виды разрешенного использования:

- встроенные, пристроенные гаражи-стоянки;
- скверы, бульвары, набережные;
- административные и хозяйственно-бытовые здания (помещения), связанные с функционированием объектов основных, условно разрешенных, а также иных вспомогательных видов использования;
- внутриквартальные проезды, пешеходные коммуникации;
- гостевые открытые автостоянки для временного пребывания автотранспорта;
- линии метрополитена;
- конструкции берегоукрепления водных объектов;
- объекты пожарной охраны, в том числе гидранты, резервуары, пожарные водоемы;
- объекты благоустройства, в том числе фонтаны, памятники, монументы;
- объекты благоустройства, в том числе малые архитектурные формы, детские площадки, площадки для отдыха;
- площадки хозяйственные, в том числе площадки для мусоросборников;
- площадки для выгула собак;
- зеленые насаждения;
- общественные туалеты, кроме встроенных в жилые дома и детские учреждения

Предельные (минимальные и (или) максимальные) размеры земельных участков:

- 1) минимальная площадь земельного участка для размещения отделений и филиалов банков — 0,05 га;
- 2) минимальная площадь земельного участка для размещения магазина товаров первой необходимости — 0,04 га;
- 3) минимальная площадь земельного участка для размещения аптеки — 0,04 га;
- 4) минимальная площадь земельного участка для размещения автозаправочной станции — 0,1 га;
- 5) максимальная площадь земельного участка для размещения газонаполнительной станции — 6,0 га;

ОПИСАНИЕ МЕСТОПОЛОЖЕНИЯ ГРАНИЦ

территориальная зона (изменение местоположения) ПЗ-1117

(наименование объекта местоположение границ, которого описано (далее — объект)

Сведения об объекте

6) площадь земельного участка для размещения гаража боксового типа: минимальная — 28 кв. м, максимальная — 44 кв. м;

7) минимальная площадь земельного участка для размещения поликлиники, консультации — 0,3 га;

8) минимальная площадь земельного участка для размещения диагностического центра — 0,3 га;

9) минимальная площадь земельного участка для размещения диспансера — 0,3 га;

10) минимальная площадь земельного участка для размещения станции и подстанции скорой медицинской помощи — 0,1 га;

11) размер земельного участка для размещения физкультурно-оздоровительных сооружений открытого типа (спортивные площадки, теннисные корты, хоккейные площадки, катки): минимальный — 15 м x 26 м; максимальный — 110 м x 75 м;

12) минимальная площадь земельного участка для размещения котельной тепловой мощностью до 30 Гкал/час — 0,7 га;

13) минимальная площадь земельного участка для размещения котельной мощностью от 30 до 200 Гкал/час — 1,5 га;

14) минимальная площадь земельного участка для размещения системы канализационных очистных сооружений — 0,5 га;

15) для иных объектов капитального строительства предельные (минимальные и (или) максимальные) размеры земельных участков, в том числе их площадь, не подлежат установлению

ОПИСАНИЕ МЕСТОПОЛОЖЕНИЯ ГРАНИЦ

территориальная зона (изменение местоположения) ПЗ-1117

(наименование объекта)

Сведения о местоположении границ объекта

1. Система координат _____ - _____

2. Сведения о характерных точках границ объекта

Обозначение характерных точек границ	Координаты, м		Метод определения координат и средняя квадратическая погрешность положения характерной точки (Mt), м	Описание обозначения точки
	X	Y		
1	2	3	4	5
-	-	-	-	-

3. Сведения о характерных точках части (частей) границы объекта

Обозначение характерных точек части границы	Координаты, м		Метод определения координат и средняя квадратическая погрешность положения характерной точки (Mt), м	Описание обозначения точки
	X	Y		
1	2	3	4	5
-	-	-	-	-

ОПИСАНИЕ МЕСТОПОЛОЖЕНИЯ ГРАНИЦ

территориальная зона (изменение местоположения) ПЗ-1117

(наименование объекта)

Сведения о местоположении измененных (уточненных) границ объекта

1. Система координат местная

2. Сведения о характерных точках границ объекта

Обозначение характерных точек границ	Существующие координаты, м		Измененные (уточненные) координаты, м		Метод определения координат и средняя квадратическая погрешность положения характерной точки (Mt), м	Описание обозначения точки
	X	Y	X	Y		
1	2	3	4	5	6	7
1	-	-	15172,02	16732,59	картометрический, 0,10	-
2	-	-	15109,94	16832,03	картометрический, 0,10	-
3	-	-	15100,76	16843,58	картометрический, 0,10	-
4	-	-	15052,83	16903,96	картометрический, 0,10	-
5	-	-	15033,75	16927,99	картометрический, 0,10	-
6	-	-	15028,17	16935,04	картометрический, 0,10	-
7	-	-	15039,27	16956,20	картометрический, 0,10	-
8	-	-	15031,30	16966,01	картометрический, 0,10	-
9	-	-	15029,79	16967,87	картометрический, 0,10	-
10	-	-	14955,89	17058,82	картометрический, 0,10	-
11	-	-	14785,25	16963,52	картометрический, 0,10	-
12	-	-	14786,73	16953,51	картометрический, 0,10	-
13	-	-	14657,42	16848,39	картометрический, 0,10	-
14	-	-	14569,54	16776,97	картометрический, 0,10	-
15	-	-	14536,29	16749,95	картометрический, 0,10	-
16	-	-	14536,26	16746,27	картометрический, 0,10	-
17	-	-	14771,18	16741,85	картометрический, 0,10	-
18	-	-	14772,47	16730,65	картометрический, 0,10	-
19	-	-	14797,25	16730,11	картометрический, 0,10	-
20	-	-	14804,16	16729,98	картометрический, 0,10	-
21	-	-	14819,97	16729,67	картометрический, 0,10	-
22	-	-	14820,58	16728,02	картометрический, 0,10	-
23	-	-	14827,20	16728,11	картометрический, 0,10	-
24	-	-	14864,80	16728,69	картометрический, 0,10	-
25	-	-	14902,52	16728,39	картометрический, 0,10	-
26	-	-	14924,38	16728,66	картометрический, 0,10	-
27	-	-	14952,57	16729,10	картометрический, 0,10	-
28	-	-	14996,23	16729,80	картометрический, 0,10	-
29	-	-	15108,93	16731,59	картометрический, 0,10	-
1	-	-	15172,02	16732,59	картометрический, 0,10	-

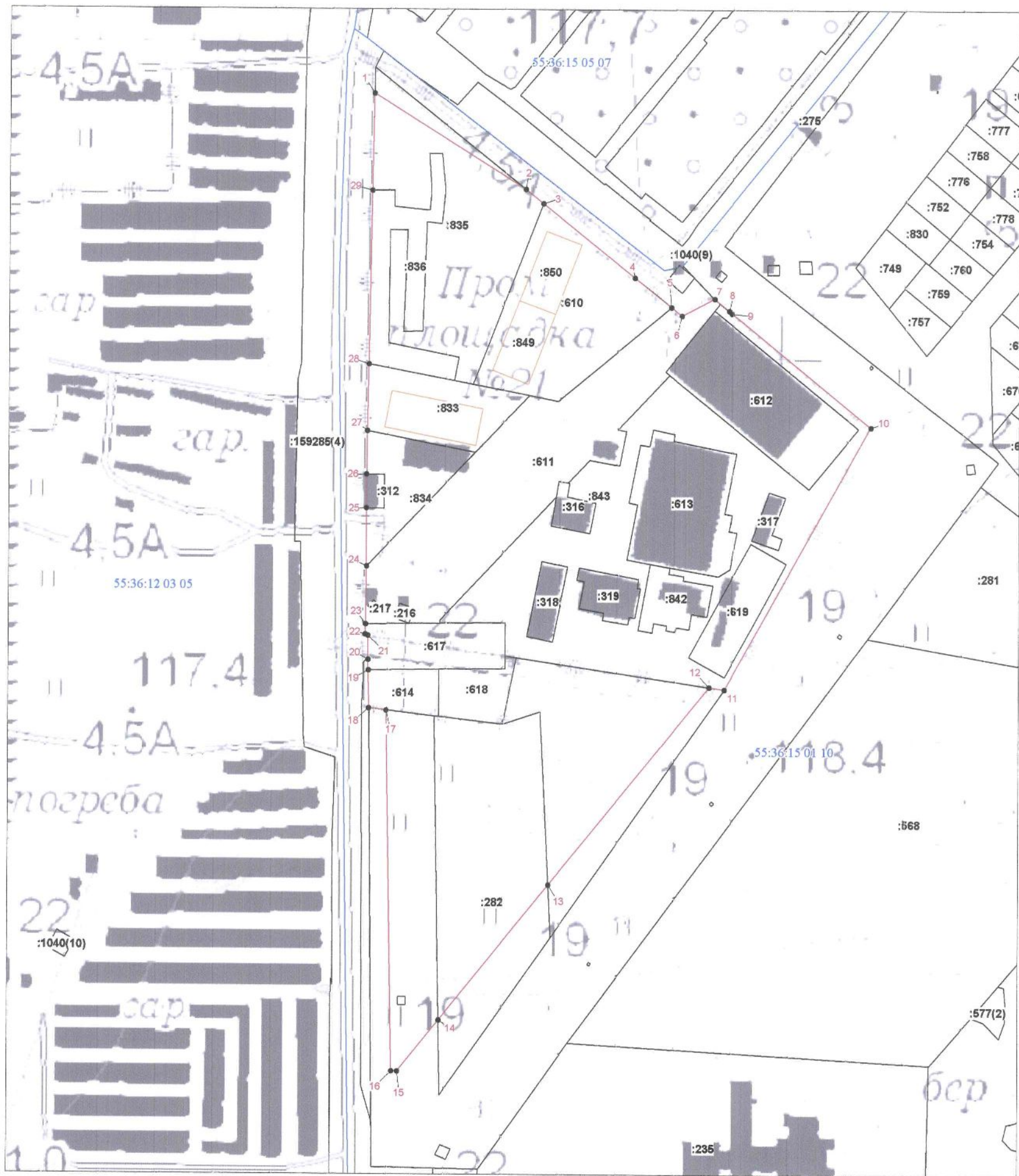
3. Сведения о характерных точках части (частей) границы объекта

Обозначение характерных точек части границ	Существующие координаты, м		Измененные (уточненные) координаты, м		Метод определения координат и средняя квадратическая погрешность положения характерной точки (Mt), м	Описание обозначения точки
	X	Y	X	Y		
1	2	3	4	5	6	7
-	-	-	-	-	-	-

ОПИСАНИЕ МЕСТОПОЛОЖЕНИЯ ГРАНИЦ
территориальная зона (изменение местоположения) ПЗ-1117

(наименование объекта)

План границ объекта



Масштаб 1:3000

Используемые условные знаки и обозначения:

- Существующая часть границы, имеющиеся в ЕГРН сведения о которой достаточны для определения ее местоположения
- Граница территориальной зоны
- Характерная точка границы, сведения о которой позволяют однозначно определить ее положение на местности
- Кадастровый номер объекта недвижимости
- Номер точки границы территориальной зоны
- Номер кадастрового квартала
- Граница кадастрового квартала
- Граница объектов капитального строительства



Подпись _____ Дата "20" сентября 2018 г.
Место для оттиска печати (при наличии) лица, составившего описание местоположения границ объекта